



Scuola Superiore ISUFI  
e-Business Management Section

---

# La collaborazione semi immersiva

Sara Buscicchio

e-Business Management II livello

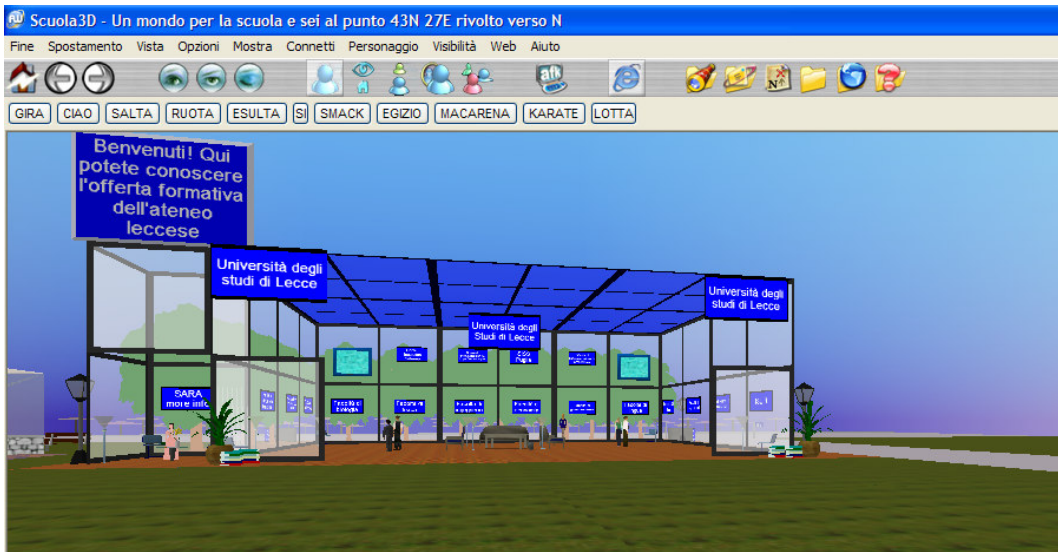
e-mail: [sarabuscicchio@yahoo.it](mailto:sarabuscicchio@yahoo.it)

## Introduzione

Il lavoro svolto ha previsto la realizzazione di uno spazio virtuale attraverso l'uso del software *Scuola 3D*.

Lo spazio virtuale in questione è nato con la forma di un grande *padiglione con lo scopo di informare i visitatori dello stesso sull'offerta formativa dell'Università degli Studi di Lecce*.

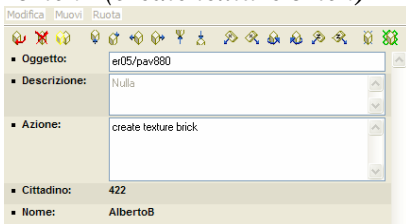
L'ingresso allo stesso è il seguente:



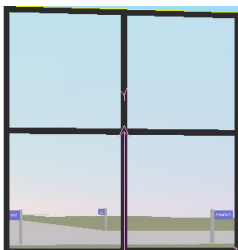
## Costruzione del padiglione

Il primo passo da compiere per realizzare il lavoro brevemente illustrato in precedenza è delimitare la propria area di costruzione predisponendo il PAVIMENTO, in modo che sia chiaro agli altri utenti che lavorano sulla stessa area qual è la zona che si intende usare.

Per la realizzazione del pavimento si è utilizzato l'oggetto *e05/pav880* applicando una *texture "brick"* (*create texture brick*)



Una volta predisposto il pavimento si è iniziato a progettare il padiglione inserendo le mura perimetrali. Il perimetro ed il soffitto della struttura è stato realizzato affiancando, con diversi orientamenti ed inclinazioni, l'oggetto *"murtv808"*. In tutto si sono affiancati, per il perimetro, 7 oggetti *"murtv808"* associando ad essi l'azione *"create color white"* in modo che si abbia una trasparenza non eccessiva, ma che permette di far vedere i dintorni. Per il soffitto sono stati affiancati 6 pannelli dello stesso tipo dei precedenti, ma l'azione ad essi associata è *"create color blue"*, in modo da creare una contrapposizione cromatica evidenziando la tridimensionalità.





L'ingresso al padiglione è leggermente ristretto dal posizionamento di due pannelli di tipo *"murvt404"*, anche a questi due oggetti, posizionati ad entrata a destra ed a sinistra, è stata associata l'azione *"create color white"* per omogeneità al perimetro della struttura.

Creata lo scheletro del padiglione, si è affiancata sul lato sinistro la stanza del creatore dello spazio stesso inserendo l'oggetto *"ascensore2"* con l'azione *"create color white"*, sempre per omogeneità rispetto al padiglione stesso. In questa struttura sono stati inseriti i seguenti oggetti:

- *ctable*;
- *dmtulip*;
- *banklamp*;
- *bridesmaid* (il personaggio che funge da accoglienza);
- *sign3* con azione *"create sign "SARA more info"; activate url <http://www.ebms.it/prelaurea/buscicchio/Sara.swf>"* (per permettere di collegarsi al sito del creatore dello spazio virtuale);
- *chai8* (2 quantità);
- *ca\_lamp1a*.

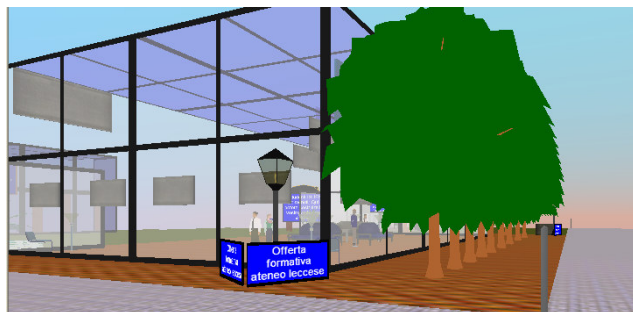


All'ingresso del padiglione sono state poste due piante *"plant"*, due coppie di libri *"books"* e due lampioni *"stlmpt00"* (azione: *create color gray*) per ogni lato.

Al di sopra della struttura adibita ad ufficio è stato collocato il pannello *"xsign"* con l'azione *"create sign "Benvenuti! Qui potete conoscere l'offerta formativa dell'ateneo leccese""* che evidenzia l'obiettivo del padiglione.

Come fregio in alto sono stati inseriti 3 pannelli (uno interno alla struttura) di tipologia *"sign4"* con azione *"create sign "Università degli studi di Lecce"; create sign bcolor=red color=black"* che indica il riferimento all'Università degli studi di Lecce.

Intorno al perimetro sinistro e posteriore del padiglione è stata collocata una serie di alberi *"3dtree1"* che fa da sfondo alla struttura stessa ed ai due angoli della parte posteriore sono stati inseriti due lampioni (stessa tipologia e stessa azione dei precedenti), uno per ogni lato, con due pannelli *"sign3"* con azione *"create sign "Offerta formativa ateneo leccese""* in modo che i visitatori provenienti dalle spalle della struttura possano essere incuriositi dalla stessa ed indotti a visitarla.



## L'interno del padiglione

All'interno del padiglione sono stati inseriti i seguenti oggetti.

Al centro:

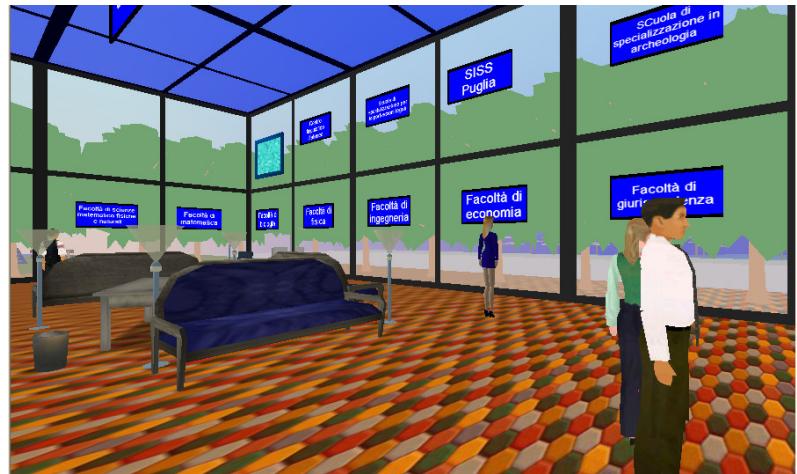
- *desk1*;
- *trash5-bs*;
- *couch1* (quantità 3, orientate verso i tre lati del perimetro);
- *ca\_lamp1a* (quantità 4, agli angoli dei divani);

Agli angoli (stessi oggetti per ogni angolo):

- *chair8;*
- *ca\_lamp1a;*

Sulle pareti (in ogni riquadro della parete):

➤ *sign3* (quantità 17);  
sono dei pannelli che permettono di visualizzare l'offerta formativa, ogni pannello, infatti, indica la facoltà o il centro, afferente all'università degli Studi di Lecce", a cui si riferisce (attribuzione dell'azione: *create sign "nome facoltà/centro"*) e che si può consultare più nel dettaglio cliccando su ciascuno di questi pannelli (attribuzione dell'azione: *activate url http://www.facoltà/centro.unile.it/*).



(attribuzione dell'azione: *activate url http://www.facoltà/centro.unile.it/*).

➤ *Tvblue* (quantità 2: ciascuna sui due riquadri liberi della facciata principale).

Personaggi inseriti per vivacizzare l'interno:

- ✓ *aaron;*
- ✓ *alex;*
- ✓ *alice;*
- ✓ *antonio;*
- ✓ *andrea2.*